

El premio **DR. RAMÓN JIMÉNEZ CABALLERO** es otorgado al estudiante de Medicina de la Universidad Autónoma Benito Juárez de Oaxaca (UABJO) en reconocimiento a su destacado desempeño académico y espíritu humanitario con la esperanza que sea un valioso miembro del cuerpo médico nacional quienes contribuirán a la prosperidad de su comunidad y del Estado de Oaxaca.

En su doceavo aniversario luctuoso, El Comité de Seattle, Washington. U.S.A, ha decidido otorgar un primer lugar.

REQUISITOS

- El candidato (a) deberá estar en el 5º año de la licenciatura de Médico Cirujano, en la Facultad de Medicina y Cirugía de la UABJO.
- Tener un promedio general mínimo de 9.0. Este premio se otorga con preferencia a estudiantes de medicina de nivel socio-económico medio, bajo y de zonas rurales.
- Entregar evidencia documental que demuestre haber participado en servicio comunitario, constancias firmadas por organizaciones sociales, instituciones públicas, autoridad municipal. Queda sin validez constancias de la Cruz Roja.
- Entregar constancias que demuestren sus diversas experiencias de compromiso y espíritu de servicio a la comunidad y Facultad de Medicina.

**El premio consiste en:
1 Primer lugar.**

**Diploma
Medalla de plata
Efectivo de \$1,000.00 USD**
(dólares americanos o su equivalente en pesos)

BASES

- La recepción de documentos estará vigente a partir de la publicación de la presente convocatoria, hasta el viernes **15 de mayo de 2020** a las 12:00 hrs. Con la Lic. Verónica Ríos García en Dirección (planta alta).
- Los fondos para el premio son financiados por Ramón Jiménez Caballero Medical Sciences Prize Committee, Seattle, Washington, USA.
- La selección la llevará a cabo un Comité integrado por profesores de la Facultad de Medicina y Cirugía de la UABJO.
- Los resultados se darán a conocer en la ceremonia de graduación 2020.



www.medica2002.com/premiodeciencias/



XII PREMIO DE CIENCIAS MÉDICAS
DR. RAMÓN JIMÉNEZ CABALLERO
Beca de excelencia académica
2019-2020



Reduzca los riesgo de infección por coronavirus:



Lávese las manos con frecuencia usando un desinfectante para manos a base de alcohol o jabón y agua.



Al toser y estornudar, cubra nariz y boca con pañuelo desechable o con el ángulo del codo flexionado. Deseche el pañuelo inmediatamente y lávese las manos.



Evite el contacto cercano con cualquier persona que tenga fiebre y tos



MANTENTE SALUDABLE EN EL LUGAR DE TRABAJO



#SanaDistancia
#Coronavirus

Emiliano Zapata No. 316 / Col. Reforma. Oaxaca.
(951) 5157200 | 5131169
Servicio 24 hrs. www.medica2002.com

MEDICA 2002
PREVENIR ES SALUD

AVISO IMPORTANTE

Ante las medidas preventivas por enfermedad respiratoria ante la llegada del CORONAVIRUS al país

Se limita el acceso a UN SOLO ACOMPAÑANTE

De los pacientes que así lo requieran y acudan a los siguientes servicios:

- CONSULTA EXTERNA
- ÁREA HOSPITALARIA
- URGENCIAS

AGRADECEMOS A LOS PACIENTES Y DEMÁS USUARIOS SU COMPENSIÓN Y APOYO

Para fortalecer las medidas preventivas en nuestras instalaciones, cada paciente que acuda a **URGENCIAS** sólo podrá tener un acompañante, incluso en la sala de espera.

Se invita a todos apegarse a las intervenciones de Sana Distancia, incluyendo higiene de manos frecuentemente



GRACIAS
POR SU COMPENSIÓN

#SanaDistancia
#Coronavirus

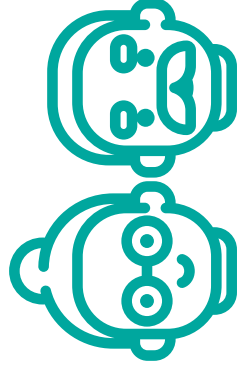




1. #MeQuedoEnCasa

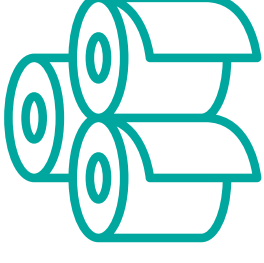
Limita tus salidas para las cosas realmente importantes:

- Médico
 - Supermercado
 - Trabajo (en lo que entramos a la fase dos)
- NO FIESTAS - NO CINE - NO PLAZAS - NO CONCIERTOS
NO REUNIONES - NO VACACIONES



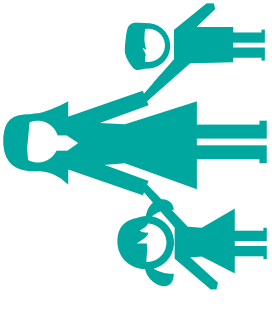
2. Cuido a los vulnerables

Ofrece tu ayuda a las personas mayores de tu alrededor, haz sus compras, ve por su medicina.
Evita el contacto directo con ellos.



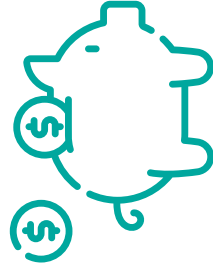
3. No hago compras de pánico

Compro solamente lo necesario para mi y mi familia y no me aprovecho de la situación.
NO REVENDO a precios absurdos material sanitizante ni otros insumos de primera necesidad.



4. Cuido

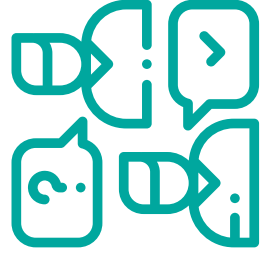
¿Alguna de tus amigas tiene que ir a trabajar y no tiene con quién dejar a sus hijos durante la cuarentena?
¿Tienes la posibilidad de cuidarlos?
¡Ofréctete a hacerlo!



5. Apoya a la economía local

Compra en la tiendita de la esquina, en la farmacia de la colonia, muchos negocios pequeños sufrirán los estragos de la cuarentena, ayudémosles.

Si está en tus posibilidades síguete pagando a la trabajadora doméstica aún cuando no pueda ir a trabajar o esté enferma y si aún no la haz asegurado ¡HAZLO!



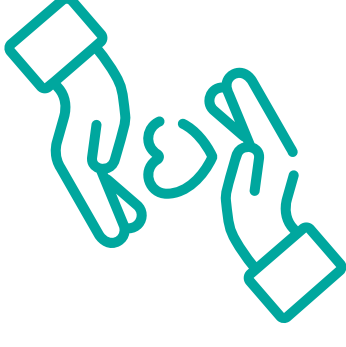
6. No compartas información falsa

No ayudes a esparcir rumores, comparte sólo información verificada proveniente de fuentes confiables, como la OMS, la Secretaría de Salud, ONG's y medios de comunicación internacionales.



7. Dona a las organizaciones médicas humanitarias

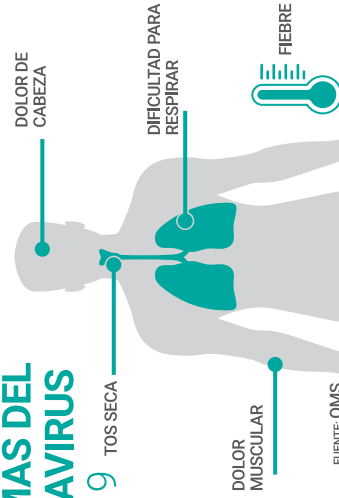
Ante la gran demanda de los servicios de salud, algunos gobiernos se verán rebasados y será indispensable la intervención de las ONG's médicas, mismas que necesitan recursos para financiar sus operaciones. Si está en tus posibilidades conviértete en donante activo.



8. Comparte

Estas y otras acciones comunitarias
¡Recuerda lo que podemos lograr cuando nos unimos!

SINTOMAS DEL CORONAVIRUS COVID-19



¿Cuáles son los síntomas del coronavirus?

Fiebre, cansancio y tos seca. Algunos pacientes pueden presentar dolores, congestión nasal, rinorrea, dolor de garganta o diarrea. Estos síntomas suelen ser leves y aparecen de forma gradual. Algunas personas no desarrollan ningún síntoma y tampoco sufren malestar.

Caso sospechoso:

Persona de cualquier edad que en los **últimos 7 días** haya presentado **al menos dos** de los siguientes signos y síntomas:

TOS, FIEBRE O CEFALEA*

Acompañado de **al menos uno** de los siguientes signos o síntomas:

- DISNEA (datos de gravedad)
- ARTRALGIAS
- MIALGIAS
- ODINOFAGIA / ARDOR FARINGEO
- RINORREA
- CONJUNTIVITIS
- DOLOR TORÁCICO

Caso confirmado:

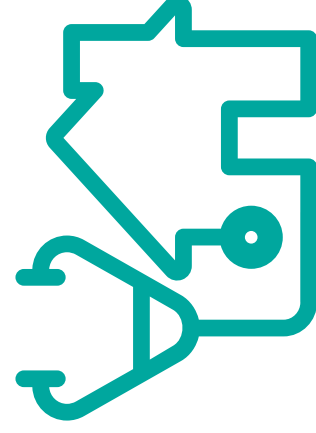
Persona que cumple con la definición operacional de caso sospechoso y que cuente con diagnóstico confirmado por la Red Nacional de Laboratorios de Salud Pública reconocidos en el INDRÉ**.

* En menores de 5 años la irritabilidad puede sustituir a la cefalea

** Se publicará la lista actualizada de Laboratorios validada por INDRÉ

Unidad de inteligencia para Emergencias en Salud (UIES)

516 82 42 | 516 12 20
800 00 44 800



SOLICITA UNA VISITA MÉDICA A DOMICILIO

SI NECESITAS AYUDA LLAMANOS

951 4119656

ASISTENCIA



#SanaDistancia
#Coronavirus



Emiliano Zapata No. 316 / Col. Reforma. Oaxaca.
(951) 5157200 | 5131169 **Servicio 24 hrs.**
www.medica2002.com

